

**RELAZIONE TECNICA GENERALE PER LA DEMOLIZIONE
DELLE STRUTTURE SITE NEL
PORTO DI CROTONE - MOLO GIUNTI**

DATA: 17/11/2022

IMPRESA: CEMITALY S.p.A.

Tecnico: Ing. Giustiniano ARMENISE

PREMESSA

Oggetto della presente relazione è la descrizione del progetto di demolizione di due Terminal di Stoccaggio (Tipo HC) in metallo situati presso il molo Giunti del Porto di Crotona.

I manufatti da demolire hanno dimensioni geometriche in pianta pari a circa 18,9 m x 20,9 m per un'altezza pari a circa 12,8 m. Ai terminal sono collegate strutture secondarie costituite dai condotti in acciaio di carico e scarico, elementi di ripartizione dei carichi al suolo e scale laterali di accesso.

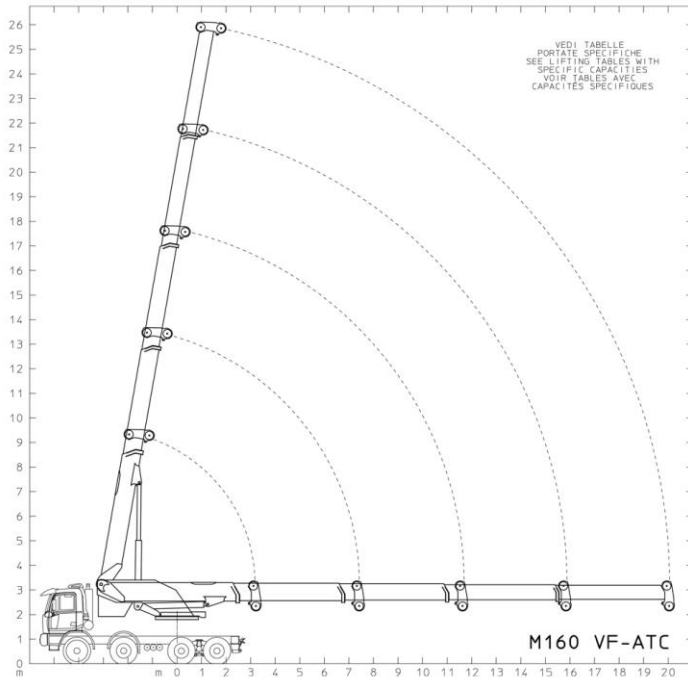
Nella determinazione delle modalità di demolizione è stato preso in considerazione le caratteristiche del sito. In particolare per le interferenze sarà necessario prendere visione ed integrare, se necessario, il DUVRI dell'Autorità Portuale al quale si demanda per la valutazione dei rischi di interferenza.

In merito alle procedure di demolizione si procederà secondo le seguenti macroattività:

- 1) recinzione dell'area di cantiere e definizione delle zone di stoccaggio delle lamiere tagliate e degli elementi smontati.
- 2) Smontaggio degli elementi secondari quali scale e tubazioni;
- 3) Posa di ganci per il sostegno delle lamiere del tetto e delle pareti verticali durante lo smontaggio e il calo a terra;
- 4) Posizionamento del cestello in area priva di interferenze per consentire ai lavoratori di lavorare in modo protetto.
- 5) Smontaggio delle lamiere dei manufatti partendo dal tetto sino alle fondazioni con l'ausilio di una gru e posizionamento a terra.
- 6) Smaltimento materiale demolito.
- 7) Smobilizzo del cantiere.

Durante le attività è prevista una squadra di lavoro composta da minimo tre operatori (un manovale; un lavoratore specializzato e un preposto) e due macchine (cestello con sbraccio minimo pari a 20 m e autogru).





R: Raggio di lavoro - Work radius - rayon de travail - Ausladung
L: Lunghezza braccio - Boom length - Longueur du bras - Auslegerlänge
P: Portata - Lifting capacity - Capacité - Hubkraft
H: Altezza - Height - Hauteur - Höhe

R	L: 6.30		L: 10.50		L: 14.71		L: 18.92		L: 23.10	
	P	H	P	H	P	H	P	H	P	H
m (ft)	Ton (lbs)	m (ft)	Ton (lbs)	m (ft)	Ton (lbs)	m (ft)	Ton (lbs)	m (ft)	Ton (lbs)	m (ft)
0.0 (0' 0")	27.0 (59525)	7.3 (23' 11")	27.0 (59525)	11.8 (38' 9")	25.0 (55116)	15.9 (52' 2")	14.0 (30885)	20.3 (66' 7")		
1.0 (3' 3")	28.0 (61729)	6.6 (21' 8")	28.0 (61729)	11.5 (37' 9")	25.0 (55116)	15.6 (51' 2")	14.0 (30885)	20.1 (65' 11")	6.5 (14330)	24.3 (79' 9")
2.0 (6' 7")	29.0 (63934)	5.6 (18' 4")	29.0 (63934)	11.0 (36' 1")	25.0 (55116)	15.6 (51' 2")	14.0 (30885)	20.1 (65' 11")	6.5 (14330)	24.3 (79' 9")
3.0 (9' 10")	32.0 (70548)	3.6 (11' 10")	32.0 (70548)	10.4 (34' 1")	25.0 (55116)	15.2 (49' 10")	14.0 (30885)	19.6 (64' 4")	6.5 (14330)	24.0 (78' 9")
4.0 (13' 1")	40.0 (88195)	0.6 (2' 0")	40.0 (88195)	9.5 (31' 2")	28.0 (61729)	14.6 (47' 11")	14.0 (30885)	19.3 (63' 4")	6.5 (14330)	23.7 (77' 9")
5.0 (16' 5")			32.0 (70548)	8.5 (27' 11")	30.8 (67902)	14.0 (45' 11")	14.5 (31967)	18.8 (61' 8")	6.5 (14330)	23.4 (76' 9")
6.0 (19' 8")			26.0 (57320)	7.0 (23' 0")	26.0 (57320)	13.3 (43' 8")	15.0 (33069)	18.3 (60' 0")	6.5 (14330)	23.0 (75' 6")
7.0 (23' 0")			17.8 (39242)	4.8 (15' 9")	19.4 (42770)	12.4 (40' 8")	14.5 (31967)	17.7 (58' 1")	6.5 (14330)	22.5 (73' 10")
8.0 (26' 3")			15.2 (33510)	0.6 (2' 0")	15.2 (33510)	11.4 (37' 5")	14.0 (30885)	17.1 (56' 1")	6.5 (14330)	22.2 (72' 2")
9.0 (29' 6")					12.4 (27337)	10.4 (34' 1")	12.5 (27558)	16.3 (53' 6")	7.0 (15432)	21.4 (70' 3")
10.0 (32' 10")					10.3 (22708)	8.5 (27' 11")	11.2 (24693)	15.4 (50' 6")	7.0 (15432)	20.8 (68' 7")
11.0 (36' 1")					8.8 (19401)	6.0 (28' 3")	8.9 (19621)	14.4 (47' 3")	7.3 (16094)	20.1 (65' 11")
12.0 (39' 4")					8.9 (19621)	0.6 (2' 0")	8.2 (18078)	13.1 (43' 0")	7.7 (16976)	19.2 (63' 0")
13.0 (42' 8")							6.9 (15213)	11.7 (38' 5")	6.7 (14771)	18.3 (60' 0")
14.0 (45' 11")							6.25 (13779)	9.9 (32' 6")	5.9 (13007)	17.3 (56' 9")
15.0 (49' 3")							5.5 (12129)	7.3 (23' 11")	5.2 (11464)	16.2 (53' 2")
16.0 (52' 6")							4.8 (10582)	0.6 (2' 0")	4.6 (10141)	14.8 (48' 9")
17.0 (55' 9")									4.0 (8819)	13.2 (43' 4")
18.0 (59' 1")									3.5 (7715)	11.2 (36' 5")
19.0 (62' 4")									3.5 (7715)	8.6 (28' 3")
20.0 (65' 7")									3.2 (7055)	8.6 (28' 3")
21.0 (68' 11")									3.2 (7055)	0.6 (2' 0")

Per il dettaglio delle operazioni si rimanda al Piano di Sicurezza (Ordine delle Demolizioni) e al Piano Operativo di Sicurezza dell'impresa esecutrice.

Le attività saranno svolte dalla società "METALFERRO s.r.l., con sede in Via F. Anfuso snc Blocco Palma II Zona Industriale Catania, che avrà cura di richiedere l'autorizzazione per l'accesso ai luoghi all'Autorità di Sistema Portuale dei Mari Tirreno Meridionale e Ionio.

Bari, 17/11/2022

Il Tecnico

